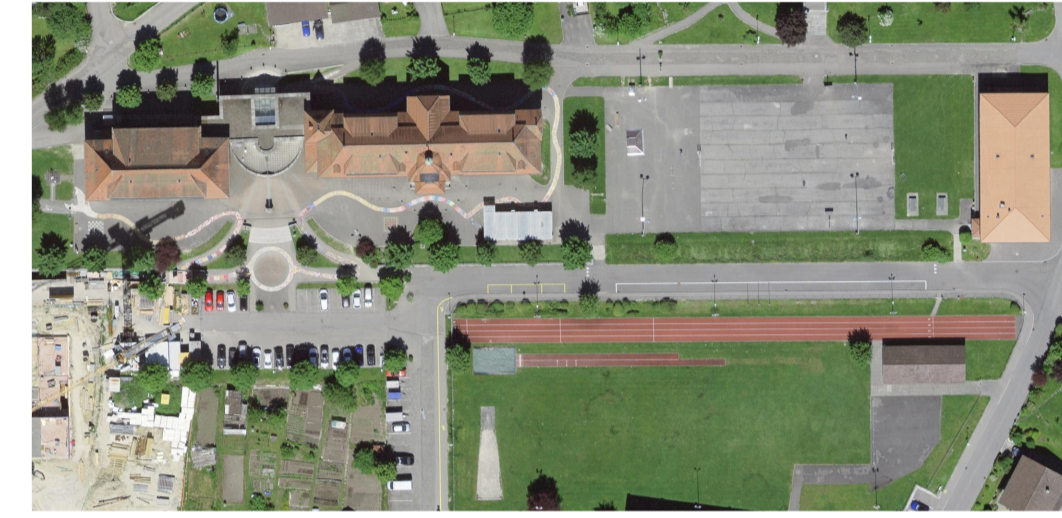


Canton de Berne  
Commune de Tavannes



**Espace sports et loisirs  
«La Pati & Alentours»  
Secteur «Patinoire»**

**PROJET DEFINITIF**



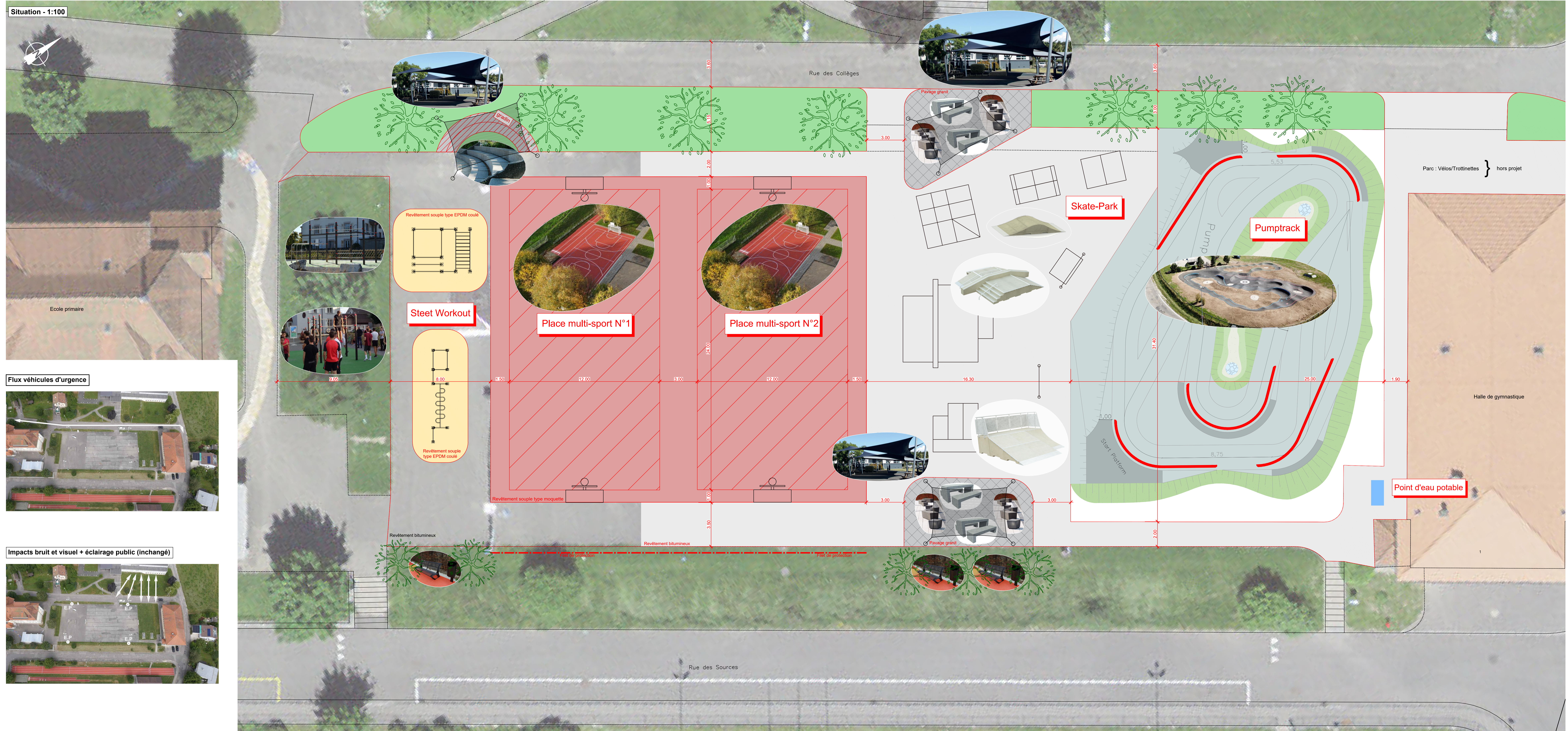
Situation 1:100



Ingenieurs-conseils SIA USIC  
Promenade 22 - 2720 Tramelan  
Tel 022 487 09 71 - Fax 022 487 07 65  
tramelan@atb-sa.ch - www.atb-sa.ch

N° dossier 2563-315		N° plan 2	
Date	Projet	Dessin	Contrôle
12.01.2024	SGYR	LG	KV

Situation - 1:100



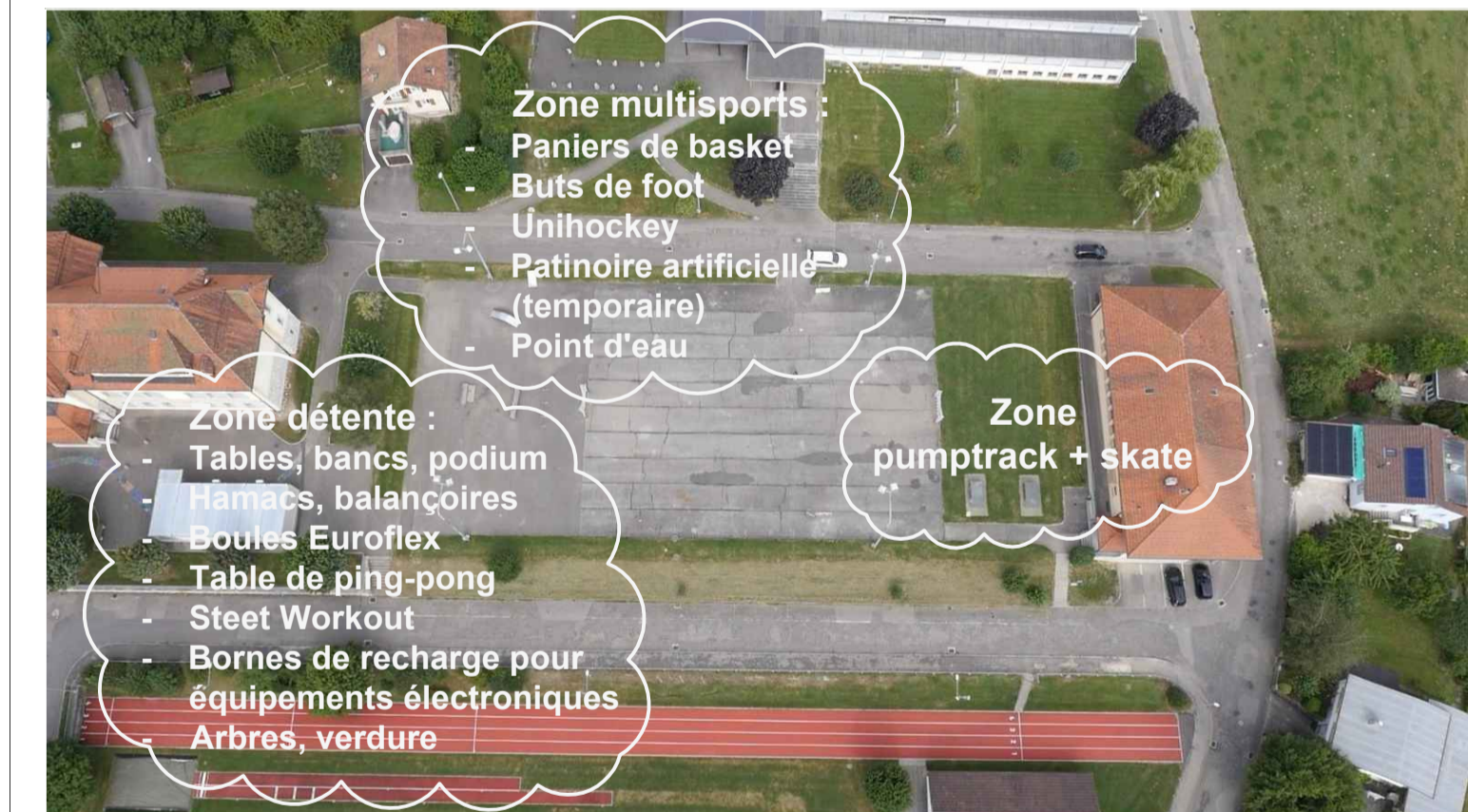
Flux véhicules d'urgence



Impacts bruit et visuel + éclairage public (inchangé)



Besoins selon sondages



Flux écoliers

